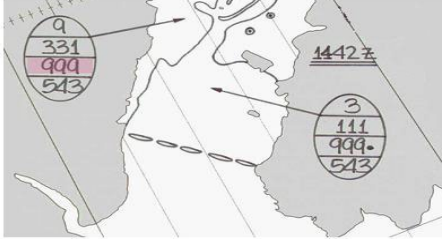


1. Gəmi sürücülərinin təkmilləşdirilməsi (idarəetmə səviyyəsində)

1. Buz şəraitinə dair xəritələrdə ovalın içində qırmızı fonda qeyd edilən rəqəmlər nəyi xarakterizə edir?



Düzgün cavab: buzun yaşı

2. "AIS" sisteminin avadanlıqları adaların, çayların, döngələrinin arxasında olan hədəfləri göstərirmi ?



Düzgün cavab: bəli

3. "Dənizin gəmilərdən çirkləndirilməsinin qarşısının alınması haqqında" (MARPOL) Beynəlxalq Konvensiyaya uyğun olaraq məişət tullantılarının dənizə atılmasının şərtini qeyd edin.

Düzgün cavab: məişət tullantılarının gəmidən dənizə atılması qadağandır

4. Birləşmiş Millətlər Təşkilatının "Dəniz hüququ haqqında" Beynəlxalq Konvensiyasına görə ərazi sularının eni "əsas xətdən" ölçülür. "Əsas xətt" nə deməkdir?

Düzgün cavab: sahilıyanı dövlətin rəsmi tanıdığı iri miqyaslı dəniz xəritəsində göstərilən qabarma-çəkilmə hadisələrində sahilboyu dəniz səviyyəsinin ən çox çəkilmə xətti

5. Beynəlxalq Dəniz Təşkilatının A.1052 (27) qətnaməsinə uyğun olaraq Dövlət liman nəzarəti müfəttişliyi tərəfindən gəmilərin yoxlanması prosedurları hansı gəmilərin yoxlanması üçün tərtib edilib?

Düzgün cavab: Xarici dövlətlərin bayrağı altında üzən gəmilər üçün

6. Gəminin dayanıqlılığının azalmasının əlamətlərini (xarici şəraitin dəyişilməməsi şərti ilə) qeyd edin:

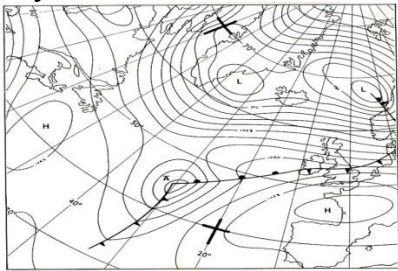
Düzgün cavab: gəminin yırğalanma periodu artır, gəminin yırğalanması zamanı "kren" bucağı artır

7. Gəminin yük qəbulu zamanı üzmə ehtiyatı hansı sənəd ilə tənzimlənir?
Düzgün cavab: yük nişanı haqqında şəhadətnamə

8. “Konosament”-in neçə (orijinal) nüsxəsi yük göndərən şəxsə verilə bilər?

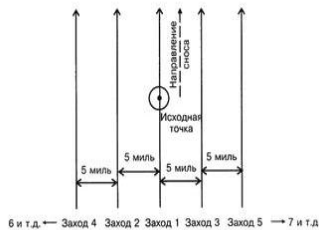
Düzgün cavab: hər nüsxədə “Konosament” orijinallarının sayını göstərməklə bir neçə nüsxə

9. Meteoroloji xəritənin məlumatına görə şimali atlantikanın hansı rayonunda maksimal külək müşahidə edilir?



Düzgün cavab: Skandinaviyanın şimal-qərb sahilində

10. Şəkilə göstərilən axtarış üsulunun adını qeyd edin:

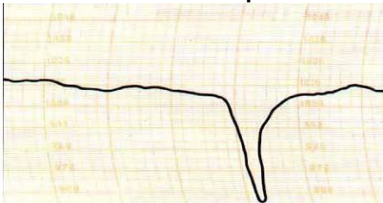


Düzgün cavab: paralel “qals”lar ilə axtarış

11. Bayraq Administrasiyası tərəfindən hansı gəmi heyət üzvlərinin sertifikatlarına təsdiqnamə verilir?

Düzgün cavab: kapitan və komandir heyəti üzvlərinə

12. Gəmi baroqrafı hansı atmosfer hadisəsini qeyd edib?



Düzgün cavab: tropik siklon

13. Kapitan “Təhlükəli yüklərin dəniz yolu ilə daşınmasına dair”

Beynəlxalq Məcəlləyə (IMDG Code) əsasən qablaşdırılmış təhlükəli yükün dənizdə itirilməsi ilə bağlı insident haqqında məlumatı kimə verməlidir?

Düzgün cavab: ən yaxın olan sahilə dövlətə

14. Gəminin uzununa davamlılığı nə ilə təmin edilir?

Düzgün cavab: Gəmi davamlılığının nəzarət diaqramı vasitəsi ilə yük planını tərtib edərkən davamlılığın hesablanması

15. Dənizin gəmilərdən zibil ilə çirkləndirilməsinin qarşısının alınmasına dair qaydalar “Dənizin gəmilərdən çirkləndirilməsinin qarşısının alınmasına dair” Beynəlxalq Konvensiyanın hansı əlavəsində qeyd edilib?

Düzgün cavab: 5

16. Gəminin saya oturması hallarında gəmi sürücüsü nə etməməlidir?

Düzgün cavab: yükün yerini “vater” xətin üstündə yerləşən bölmələrdən “vater” xətdən aşağıda yerləşən bölmələrə dəyişmək

17. Müşahidə etdiyiniz gəmidən verilən üç qısa səs signalı nə deməkdir?

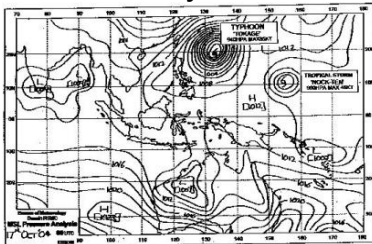


Düzgün cavab: “mənim baş mühərriklərim arxaya işləyir”

18. Sükançıya “Starboard, steer two one eight” verilən komanda nə deməkdir?

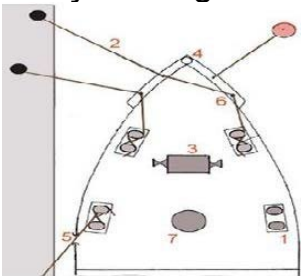
Düzgün cavab: sükan sağ borta və 218° kursa istiqamət götürmək

19. Hava şəraiti haqqında xəritədə göstərilən Hind okeanının şərq hissəsində yaranan “Frontal” siklon necə adlandırılır?



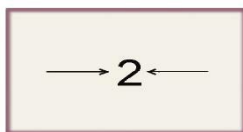
Düzgün cavab: çox mərkəzli (iki mərkəzli)

20. Şəkildə göstərilən yanalma qurğusuna aid olan “braşpil”i qeyd edin?



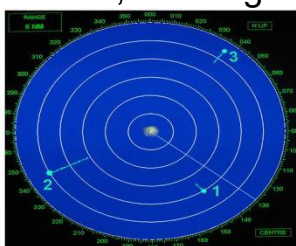
Düzgün cavab: 3

21. Şəkildə göstərilən buz şəraitinə dair xəritələrdə qeyd edilən işarə nəyi göstərir?



Düzgün cavab: buz sahəsinin sıxılması dərəcəsini

22. “RLS”-nin ekranında (RLS nisbi hərəkət rejimindədir, sabitləşmə - “N”, məsafə rejimi – 6 mildir, 1-məsafə halqası 1-mildir) qeyd edilən hədəflərdən hansı daha təhlükəli hədəf hesab edilir (hədəflərin vektorları nisbidir, uzunluğu 6 dəqiqədir)?



Düzgün cavab: 2-nömrəli hədəf

23. Atlantik okeanın şimal hissəsinin hansı rayonunda dalğaların maksimal hündürlüyü müşahidə edilir?



Düzgün cavab: Biskay körfəzində

24. Losmanın “What is your heading” sualına necə cavab verilməlidir?

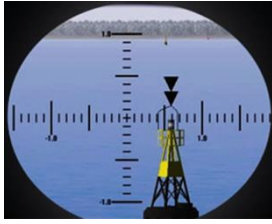


Düzgün cavab: my heading is zero, three, seven degrees

25. “Dənizdə insan həyatının mühafizəsi haqqında” Beynəlxalq Konvensiyanın tələblərinə əsasən “girokompas” avadanlığı hansı gəmilərdə quraşdırılır?

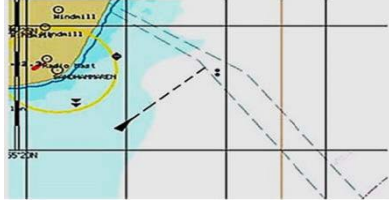
Düzgün cavab: tam tutumu 300 registr ton və artıq olan gəmilərdə

26. "Binokl"dan baxdıqda hansı buyu görürsünüz?



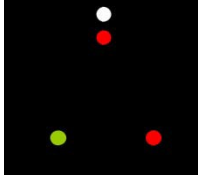
Düzgün cavab: Cənub buyu

27. Qərb "koordinat" buyu hansı kurs bucağındadır?



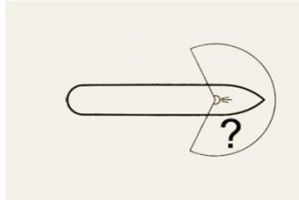
Düzgün cavab: 45° sol bort

28. Şekildə gördüyünüz gəminin işıqlarının mənasını açıqlayın?



Düzgün cavab: losman işlərini yerinə yetirən gəmi

29. Gəminin "Top" işığının üfüqi görünmə sektoru neçə dərəcədir?



Düzgün cavab: gəminin "deametral" müstəvisindən sağ və sol bortlara tərəf gəminin arxa tərəfinə istiqamətində 112,5°

30. "RLS"-in ekranında (RLS nisbi hərəkət rejimindədir, sabitləşmə - "N", məsafə rejimi – 6 mildir, bir məsafə halqası 1-mildir) bizim kurs 310°, sürətimiz 10 düy, hədəfin kursunu və sürətini aşağıda qeyd edilənlər seçin (hədəfin vektoru nisbidir, uzunluğu 6 dəqiqədir)?



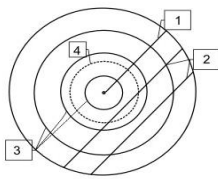
Düzgün cavab: hədəfin kursu 130° , sürəti 5 düyün

31. Gəmi fiti ilə üç qısa səs siqnalı verilməlidir:



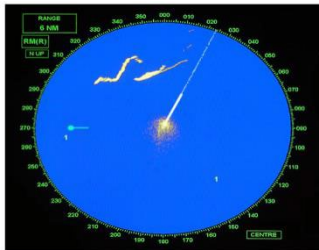
Düzgün cavab: baş mühərrikə “arxaya hərəkət” komandası verilməmişdən öncə

32. Şəkildə göstərilən “RLS”-in ekranında 1 rəqəmi ilə işarə edilib:



Düzgün cavab: head line / kurs xətti

33. Radarın ekranında göstərilən 1 №-li hədəf hansı istiqamətdə hərəkət edir?



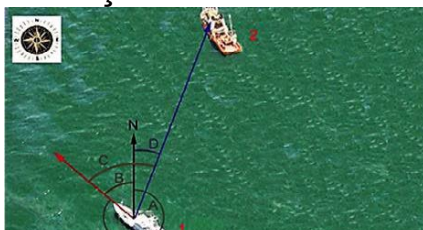
Düzgün cavab: Şərqi

34. Şəkildə gördüyünüzün adını qeyd edin.



Düzgün cavab: “Şpiqat”

35. Siz 1 sayılı gəmidəsiniz. Sizin gəminizin kursu hansı hərf ilə qeyd edilmişdir?



Düzgün cavab: "A"

36. Şəkildə buludların hansı növü göstərilmişdir?



Düzgün cavab: "Lələkli" (Ci)

37. Şəkildə göstərilən dor ağacında qaldırılmış işarəyə görə gəmi haqqında məlumatı qeyd edin?



Düzgün cavab: Gəmi balıq ovu ilə məşğuldur

38. Kapitanın növbə köməkçisi hansı halda öz vəzifələrin icrasından azad olmuş hesab edilir?

Düzgün cavab: Kapitan gəminin idarə edilməsini qəbul etdiyi halda

39. Gəminiz $38,0^\circ$ kurs üzrə 12,5 düyün sürətlə hərəkət edir. RLS-nın ekranında "pelenq"i və məsafəsi dəyişilməyən hədəf müşahidə edilir. Hədəf hansı kurs və sürətlə hərəkət edir?

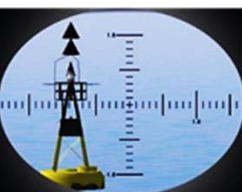
Düzgün cavab: Kurs $38,0^\circ$, sürət 12,5 düyün

40. Gəmilərdə quraşdırılan qəza radiobuylarının yoxlamadan keçmə müddətini qeyd edin?



Düzgün cavab: ildə bir dəfə

41. Şəkildə gördüyünüz buyun hansı tərəfində naviqasiya təhlükəsi mövcuddur?



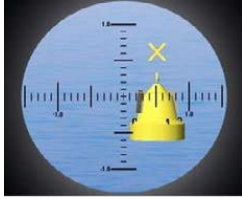
Düzgün cavab: cənub tərəfdən

42. "GMDSS" sisteminə aid təcililik signalını qeyd edin?



Düzgün cavab: "PANPAN"

43. Şəkildə gördüyünüz buy necə adlandırılır?



Düzgün cavab: xüsusi təyinatlı buy

44. Sektor üsulu ilə axtarış xilasetmə əməliyyatlarında gəminin hər dəfə kursu neçə dərəcə dəyişməlidir?

Düzgün cavab: 120°

45. Şəkildə gördüyünüz bayraq gəmidə nə zaman qaldırılır?



Düzgün cavab: gəmiyə yardıma ehtiyac olanda

46. Sükançıya verilən "Keep the buoy on starboard side" komandası nə deməkdir?

Düzgün cavab: buyu sağda saxla